

デイサービスむすび ご利用案内

- 営業日 月～土曜
- 定員 25名
- ご利用頂ける方 要介護認定を受けている方(要介護1～5)
- ご利用料金 介護保険自己負担分 + 昼食代(500円)
- 通所介護加算 ・入浴介助加算 ・サービス提供体制強化加算
・若年性認知症受入加算 ・処遇改善加算 I
- 事業所番号 東京都1373003191



管理者

町野 琢麻(まちの たくま)

- ・介護支援専門員
- ・介護福祉士
- ・社会福祉士
- ・高齢者住まいアドバイザー

「デイサービスは何をすることでしょ？」

想像がつく方も、つかない方も、ぜひ一度むすびに足を運んでみてください。

私は、前向きに向き合えることの喜びや、多様な人との関わり、楽しい日々の営み、そして居心地のよい居場所ができていくこと…それらが暮らしを豊かにして、あたりまえに自分らしく暮らしていけることに繋がっていくと信じています。

まずはどうぞ気軽に、むすびを体感してみてください。

ここに既に集った皆さんと一緒に、心よりお待ちしております。

🏠 ぜひ一度、見学にお越しください。

昼食も召し上がることができます(実費500円)。デイサービスをご利用になられる場合は、担当ケアマネージャーへご相談ください。

🏠 身体にやさしいエコハウス。

雨や風、太陽光など身近な自然の力を借りて快適性をえられるエコハウスです。エアコンではえられない自然な心地よさも、ぜひ体感しに来てください。



デイサービス **むすび**

てっだいしごとで社会に参加します

お問い合わせ・ご相談は下記へお気軽にご連絡ください。

TEL. **042-520-8386**

FAX.042-520-8387

✉ musubi@kotatsu.co.jp

〒190-0033 東京都立川市一番町6-29-8

🏠 ボランティアさん募集します。

利用者さんと一緒に過ごすボランティアさんを募集しています。

体力に自信がない、仕事としては介護はできないという方、直接の介護ではなく、作業を通じた関わりや、話し相手、趣味の支援など…多様な参加方法があります。「なにかできることは…」もし、そう思われたら、ぜひ一度お気軽にご相談ください。

横田基地

↑武蔵村山

- シャトレーゼ 伊奈平店

デイサービス
むすび

- (株)東京農産

- たましんグラウンド

- ファミリーマート 立川西砂町店

- なすび保育園

西砂町宮沢

●●● 五日市街道

昭島 ↓

人と役割をむすび
人と人をむすび
人と地域をむすび
その人らしさをむすぶ場所。



CONCEPT

むすびでは、活動を通じて自ら役にたつという実感、地域とのかかわり、世代を超えた交流、共同作業から生まれる役割、イキイキとした暮らしの実現、そして自宅における活動と参加の改善を図ろうとしています。

デイサービス

むすび



事業所案内

運営：株式会社こたつ生活介護

<http://kotatsu.co.jp>

“てっだいしごと”を通じて得られる役割と充実感。

それぞれの役割、社会への参加が
あたりまえに自分らしい、イキイキとした暮らし、
日々のいとなみを支えると考えています。



“日々のいとなみ”そのものがここに。

ここに集まる人々は、サービスをする側・される側ではなく、それぞれが「役割」と「しごと」をいとなみます。ここでは、みんなだれかの、そしてなにかの役にたっています。

介護をサービスとして受けるという意識よりも、ここでの活動そのものが、日々のいとなみそのものであるように。

集い、はたらき、季節を感じ、日々笑う。
そういう瞬間が人の暮らしをイキイキとさせます。いくら時代がかわっても、それは古くて新しい、人のいとなみです。



🏠 IADL 訓練・生活リハビリ

日常での生活動作もトレーニングという意識ではなく、暮らしにおけるてっだいしごととして行います。



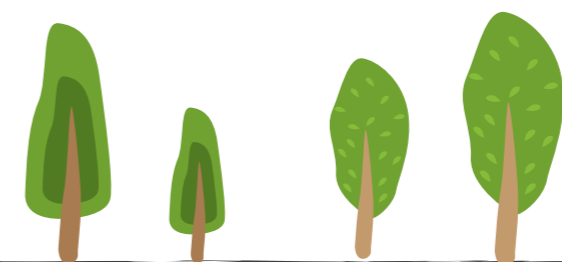
🏠 レクリエーションや季節の催し

集えば笑うレクリエーション。むずかしいことは抜きにして、楽しめればいい。はたらき、あそび、やすむ。そういう時間がゆたかさにつながっていきます。

むすびで行う機能訓練

在宅での生活を維持するために行う機能訓練は、機械を用いた筋力トレーニングではなく、日々の活発な活動を通じて得られる負荷により、機能の維持を図ります。

毎日、定時プログラムとしての健康体操・口腔機能体操も実施します。



ひとの役にたてること。ひとの支えになれること。

自らの役割を実感できることが、認知症の進行を予防し、症状を改善させます。

またルーティンワーク(きまりごと)は、認知症の方にとって、安定と安心に繋がります。

🏠 地場産業からのてっだいしごと



地域におけるちょっとした軽作業をお手伝い。地場産業とコラボして、社会での役割と活動できる場を創出します。

🏠 地域のゴミ拾いとパトロール



地域の空き家や敷地などのゴミ拾いやパトロールを定期的に行います。

🏠 制作物の出品活動



あみものや刺繍など皆さんが活動中に作られた制作物は展示や販売など成果の形も考えています。

🏠 社会貢献を担う(ベルマーク収集の手伝い)



地元小学校のベルマーク収集の作業を一部お手伝い。丁寧にカットしたり、分別したり。巧緻性と集中力をもって行われます。

🏠 地元保育園・小学校との関わり



共同制作している季節物を定期的に地元保育園へ寄贈しています。

🏠 and more...



その他、調理・洗濯・掃除・買い物などの参加もでき、本人の能力に見合ったことは自然と行えるような環境を作ります。

1日の流れ(すぢし方の例)

