

高齢者が
安心して暮らせる
住まい探しを
お手伝いします。

あなたのまちの『居住支援法人』
高齢者住まい相談室こたつ

居住支援専用
相談窓口

受付:月～金曜 9:00～17:00

ろ う ご な ら こ こ
☎ 0120-605-079

相談
無料



公益社団法人 東京都宅地建物取引業協会



居住支援法人とは💡

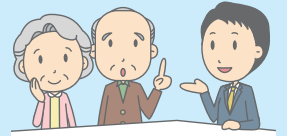
高齢者などに対しアパート等への入居を支援し、見守りなどの生活支援を実施する、都道府県知事が指定した法人のことです。

入居前の居住支援サービス

住まいの相談窓口

住まいに関するお困りごとは **0120-605-079**

ろうご ならここ



生活支援のコーディネート

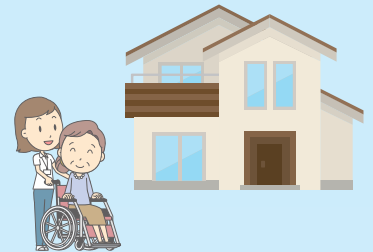
- 見守りサービス
 - 配食サービス
 - お掃除などの家事援助サービス
 - 介護サービス
- ※ 必要な支援をコーディネートします。



住まいの情報提供

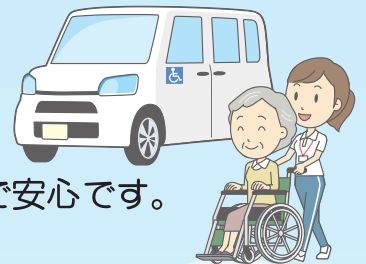
- 賃貸アパート・マンション・貸家
- シェアハウス・コレクティブハウス
- セーフティネット住宅
- サービス付き高齢者向け住宅
- 有料老人ホームなど

※ご入居される方の状況に合った住まいをお探しします。



住まいの見学同行

民間アパートや高齢者施設等への見学に同行します。
不動産屋さんや施設との日程調整もこちらで行いますので安心です。



緊急連絡先の確保

家賃債務保証会社を利用する場合には、緊急連絡先が必要です。
※身寄りが無い方などお困りの方はご相談ください。

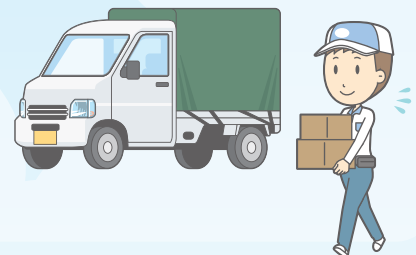
入居契約に関する支援

契約に必要な書類の準備などサポートします。
また、不動産店などに同行して契約に立ち会います。



引越しに関する支援

荷造りから荷ほどきまで、女性スタッフが対応してくれる安心な引越し業者を紹介致します。



**私たちの仕事は、高齢者の住まいと暮らしの困りごとを
解決にみちびく「社会福祉×不動産事業」です。**

入居中の居住支援サービス

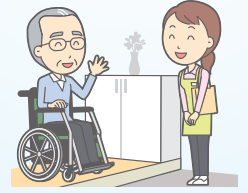
🏠 転居支援サービス

転居に伴う公共設備（電気・上下水道・ガス・電話）などの移転手続きなどをサポートします。



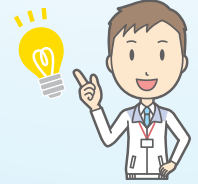
🏠 こたつあんしんサポート

社会福祉士・介護福祉士・看護師・宅建士など専門資格を有する者が月に1回、訪問による相談や見守りを行います。



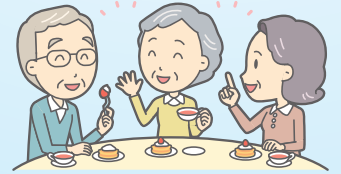
🏠 こたつあんしんサポートプラス

こたつあんしんサポートに加え、通信機能付き LED 電球（24 時間経って異常を感知した場合に通知を行うシステム）を導入し、より安心度を高めた見守りサービスを提供します。



🏠 こたつあんしんサロン

希望によりデイサービス等に、ボランティアとして利用者や職員と共に活動したり、一緒に昼食をとることで、社会参加を促し、孤立を防ぎます。



🏠 地域サロンやコミュニティの紹介

近隣の地域サロンやコミュニティなどをご紹介します。希望者には同行支援も行います。



🏠 入居者の権利擁護

入居者の権利擁護や財産管理など必要に応じて、社会福祉協議会や司法書士等と連携します。



不動産の売却・活用の支援

🏠 不動産の売買仲介及び賃貸仲介

相続や施設に入居後に誰も住まなくなったご自宅の売却や空き家の活用など、経験豊富な専門スタッフが親身になってご相談に応じます。



居住支援サービスの費用について

- 入居相談については、無料ですが、ご紹介物件の入居契約が成立した場合に仲介手数料を申し受けます。
- 「転居支援サービス」や「こたつあんしんサポート（プラス）」は有料となります。
- ご自宅などの不動産の売買については、成約時に仲介手数料を申し受けます。



活動指針

1. 社会福祉

介護事業をなりわいとする私たちが、じっくり話をうかがい、相談者の抱える問題に対し、真摯に向き合います。

2. 有資格者

社会福祉士や宅地建物取引士、介護福祉士、キャリアコンサルタント、**高齢者住まいアドバイザー**◎が責任を持って担当します。

3. 公正中立

高齢者の希望や意志を尊重し、様々な物件、サービスの中から自ら選択できるよう情報提供を行います。

4. 地域連携

地域包括ケアシステムの一員として支援機関と連携し、地域の課題として取組みます。

5. 事後対応

入居後のトラブルやお悩みについても、相談者の立場に寄り添い丁寧にフォローします。

6. 個人情報

個人情報保護方針に基づき、厳正・適正に管理します。

高齢者住まいアドバイザー◎



宅地建物取引士

松田 朗



介護福祉士

吉田 岳史



大嶽 貴恵



社会福祉士

大江 尚之

株式会社 こたつ生活介護

〒190-0033 東京都立川市一番町6-29-8
TEL:042-519-8388 FAX:042-520-6445
 <https://www.kotatsu.co.jp/sumai-kotatsu>
 sumai@kotatsu.co.jp

居住支援法人 東京都知事 第10号
宅地建物取引業 東京都知事(1)第102651号

関連事業所

デイサービスこたつ デイサービスむすび
デイサービスみかん デイサービスりんご
ケアプランセンターりんご

関連法人

一般社団法人 高齢者住まい相談室こたつ



一般社団法人 高齢者住まいアドバイザー協会

※**高齢者住まいアドバイザー**◎とは 

高齢期の住まい選びに必要な社会保障・介護保険・ライフプランなどの知識を携えた、
「内閣府認可 高齢者住まいアドバイザー検定◎」に合格した者です。

横田基地

↑武蔵村山

● シャトレーゼ 伊奈平店

高齢者住まい相談室

こたつ

● (株)東京農産

● たましんグラウンド

ファミリーマート ●
立川西砂町店

● なすび保育園

西砂町宮沢

●●●

五日市街道

昭島 ↓

フォレストイン昭和館 ●